



# Armaduras

# ESCALAS Y ARMADURAS



Son alteraciones, sostenidos o bemoles, que rigen una canción o una parte de ella. Dependen de la tonalidad en que esté escrita una obra y esto a su vez depende de las características de la escala mayor o menor en la que se vaya a trabajar. Explicar esto con mayor claridad Y ENTENDERLO PERFECTAMENTE es muy sencillo. Solamente depende del dominio de unos conceptos simples que a continuación vamos a darte.

## Tonos y Semitonos

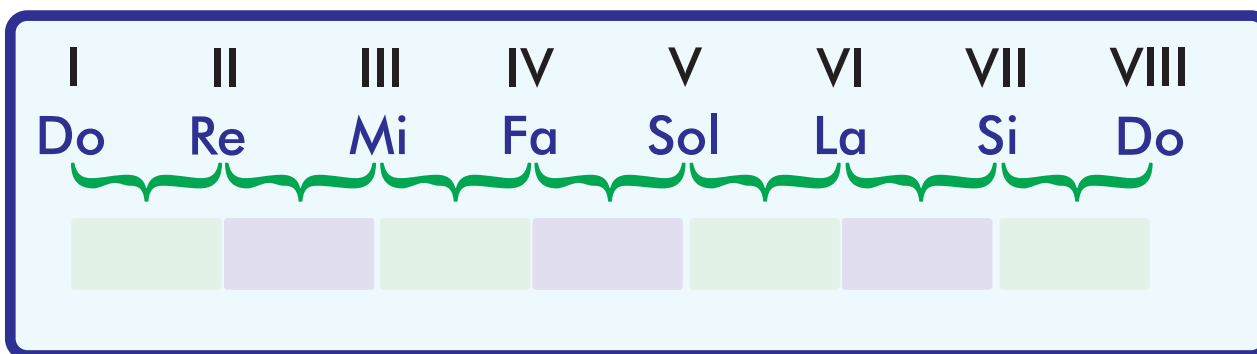
La distancia entre cualquier tecla del órgano y cualquiera que esté enseguida de ella se llama un Semitono (o sea, medio tono). Como consecuencia de esto la distancia entre Mi y Fa es de medio tono porque en medio de ellas no hay ninguna otra nota. En cambio entre Do y Re tenemos que en medio de ellas hay una nota que es Do Sostenido o Re Bemol, por lo tanto entre Do y Re hay dos semitonos, es decir, un tono.

## Escala Mayores

La definición de Escalas Mayores la vamos a deducir a partir de la utilización de la Escala Mayor Modelo, que es la de Do Mayor. La utilizamos como modelo porque no tienen ninguna alteración y nos permite extraerle con toda claridad sus características.

Las Escalas Mayores tienen ocho grados y cada uno de estos grados se llama primero, segundo, tercero, etc., Sus números de orden se escriben con números romanos.

### ESCALA DE DO MAYOR (Modelo)



Escalas Mayores son las que tienen medio tono entre los grados \_\_\_\_ y \_\_\_\_ y entre los grados \_\_\_\_ y \_\_\_\_

# ESCALAS Y ARMADURAS

Para las siguientes escalas empieza a hacerse necesaria la utilización de alteraciones que nos permitan guardar las medidas que acabamos de deducir. A la derecha, a medida que vamos a ir haciendo las escalas de Re Mayor, Mi Mayor, etc., Vamos a ir colocando las alteraciones nuevas que vamos a empezar a necesitar.

## ESCALA DE RE MAYOR

|    |    |     |     |    |    |     |      |
|----|----|-----|-----|----|----|-----|------|
| I  | II | III | IV  | V  | VI | VII | VIII |
| Re | Mi | Fa  | Sol | La | Si | Do  | Re   |
| 1  | 1  | 1/2 | 1   | 1  | 1  | 1   | 1/2  |

## ESCALA DE MI MAYOR

|    |    |     |    |    |    |     |      |
|----|----|-----|----|----|----|-----|------|
| I  | II | III | IV | V  | VI | VII | VIII |
| Mi | Fa | Sol | La | Si | Do | Re  | Mi   |
| 1  | 1  | 1/2 | 1  | 1  | 1  | 1   | 1/2  |

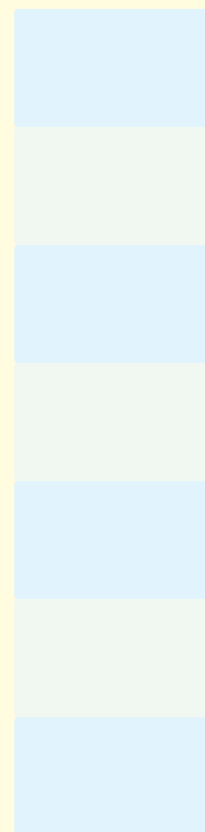
## ESCALA DE FA MAYOR

|    |     |     |    |    |    |     |      |
|----|-----|-----|----|----|----|-----|------|
| I  | II  | III | IV | V  | VI | VII | VIII |
| Fa | Sol | La  | Si | Do | Re | Mi  | Fa   |
| 1  | 1   | 1/2 | 1  | 1  | 1  | 1   | 1/2  |

## ESCALA DE SOL MAYOR

|     |    |     |    |    |    |     |      |
|-----|----|-----|----|----|----|-----|------|
| I   | II | III | IV | V  | VI | VII | VIII |
| Sol | La | Si  | Do | Re | Mi | Fa  | Sol  |
| 1   | 1  | 1/2 | 1  | 1  | 1  | 1   | 1/2  |

ORDEN EN QUE APARECEN LOS SOSTENIDOS



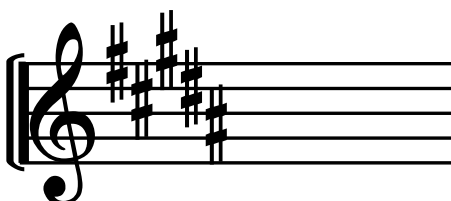
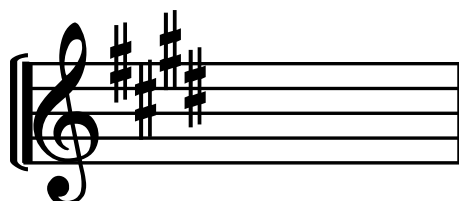
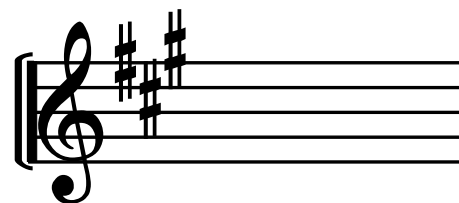
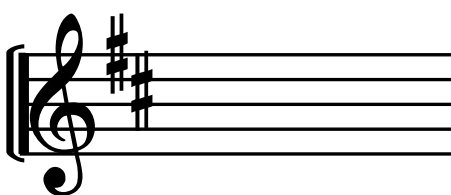
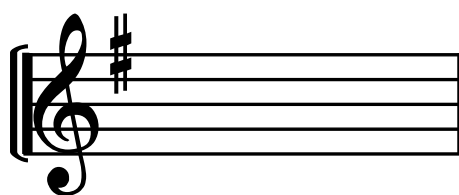
# ESCALAS Y ARMADURAS

## ESCALA DE LA MAYOR

|    |    |     |    |    |    |     |      |
|----|----|-----|----|----|----|-----|------|
| I  | II | III | IV | V  | VI | VII | VIII |
| La | Si | Do  | Re | Mi | Fa | Sol | La   |
| 1  | 1  | 1/2 | 1  | 1  | 1  | 1   | 1/2  |

## ESCALA DE SI MAYOR

|    |    |     |    |    |     |     |      |
|----|----|-----|----|----|-----|-----|------|
| I  | II | III | IV | V  | VI  | VII | VIII |
| Si | Do | Re  | Mi | Fa | Sol | La  | Si   |
| 1  | 1  | 1/2 | 1  | 1  | 1   | 1   | 1/2  |



# ESCALAS Y ARMADURAS

Las escalas Bemoles Mayores utilizan como alteración el Bemol. Las medidas que aplicamos en las escalas Mayores Naturales son las mismas que vamos a usar en este momento. Iniciemos con la de Si Bemol Mayor, en vista de que Si fue el primer Bemol que nos apareció cuando hicimos la escala de Fa Mayor.

## ESCALA DE SI BEMOL MAYOR

|     |    |     |    |    |     |     |      |
|-----|----|-----|----|----|-----|-----|------|
| I   | II | III | IV | V  | VI  | VII | VIII |
| Sib | Do | Re  | Mi | Fa | Sol | La  | Sib  |
| 1   | 1  | 1/2 | 1  | 1  | 1   | 1   | 1/2  |

## ESCALA DE MI BEMOL MAYOR

|     |    |     |    |    |    |     |      |
|-----|----|-----|----|----|----|-----|------|
| I   | II | III | IV | V  | VI | VII | VIII |
| Mib | Fa | Sol | La | Si | Do | Re  | Mib  |
| 1   | 1  | 1/2 | 1  | 1  | 1  | 1   | 1/2  |

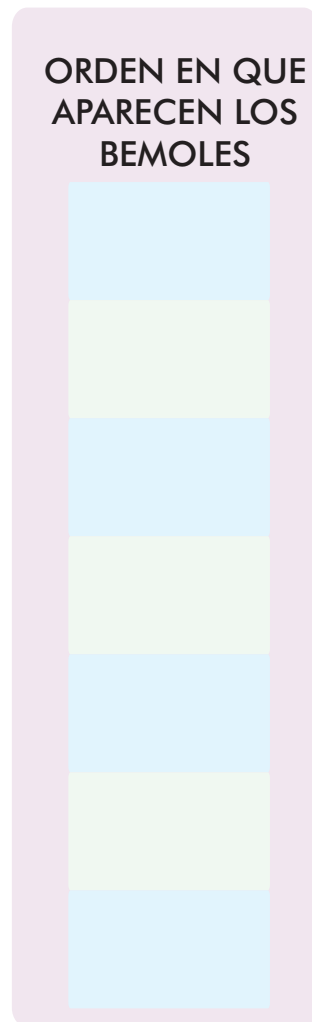
## ESCALA DE LA BEMOL MAYOR

|     |    |     |    |    |    |     |      |
|-----|----|-----|----|----|----|-----|------|
| I   | II | III | IV | V  | VI | VII | VIII |
| Lab | Si | Do  | Re | Mi | Fa | Sol | Lab  |
| 1   | 1  | 1/2 | 1  | 1  | 1  | 1   | 1/2  |

## ESCALA DE RE BEMOL MAYOR

|     |    |     |     |    |    |     |      |
|-----|----|-----|-----|----|----|-----|------|
| I   | II | III | IV  | V  | VI | VII | VIII |
| Reb | Mi | Fa  | Sol | La | Si | Do  | Reb  |
| 1   | 1  | 1/2 | 1   | 1  | 1  | 1   | 1/2  |

ORDEN EN QUE APARECEN LOS BEMOLES



# ESCALAS Y ARMADURAS

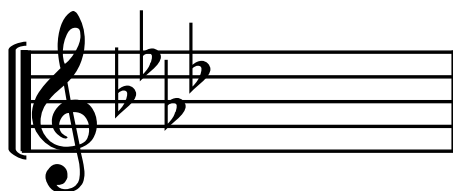
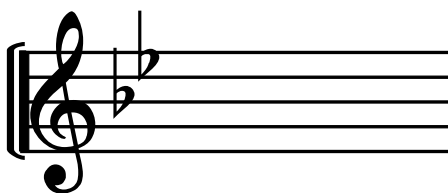
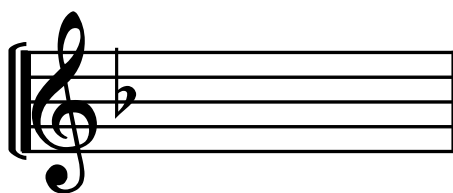
## ESCALA DE SOL BEMOL MAYOR

|      |    |     |    |    |    |     |      |
|------|----|-----|----|----|----|-----|------|
| I    | II | III | IV | V  | VI | VII | VIII |
| Solb | La | Si  | Do | Re | Mi | Fa  | Solb |
| 1    | 1  | 1/2 | 1  | 1  | 1  | 1   | 1/2  |

## ESCALA DE DO BEMOL MAYOR

|     |    |     |    |     |    |     |      |
|-----|----|-----|----|-----|----|-----|------|
| I   | II | III | IV | V   | VI | VII | VIII |
| Dob | Re | Mi  | Fa | Sol | La | Si  | Dob  |
| 1   | 1  | 1/2 | 1  | 1   | 1  | 1   | 1/2  |

En el pentagrama estas alteraciones las verás escritas de la siguiente forma:

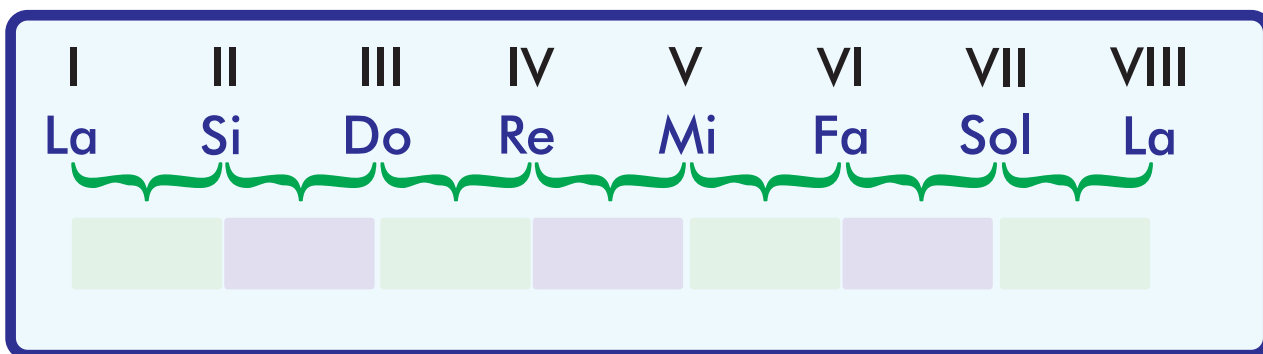


# ESCALAS Y ARMADURAS

## Escalas Menores

La definición de Escalas Menores también la vamos a deducir a partir de la utilización de la Escala Menor Modelo, que es la de La Mayor. La utilizamos como modelo porque no tienen ninguna alteración y nos permite extraerle con toda claridad sus características.

### ESCALA DE LA MENOR (Modelo)



Escalas Menores son las que tienen medio tono entre los grados \_\_\_\_ y \_\_\_\_ y entre los grados \_\_\_\_ y \_\_\_\_

## TONOS RELATIVOS

Una conclusión de lo que acabamos de hacer es la siguiente: Las tonalidades Do Mayor y La Menor tienen la misma armadura, sus escalas tienen las mismas características en lo relacionado con la utilización de alteraciones. Do Mayor y La Menor tienen un parentesco que las une y les da características comunes. Estas dos tonalidades son Relativas. La Menor es la relativa menor de Do Mayor y Do Mayor es la relativa mayor de La Menor.

Vamos a aprender un pequeño "truco de magia" para memorizar o deducir los diferentes tonos relativos.



Do Mayor y La Menor son como dos primos de diferente edad. El mayor le lleva "tres años" al menor. Es como dar tres brincos por la escala cromática para llegar del menor al mayor o viceversa. Si aplicamos esto a todo lo que hicimos con todas las escalas mayores vamos a deducir lo

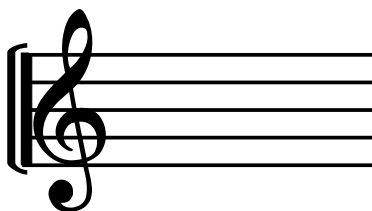
# ESCALAS Y ARMADURAS



Armadura

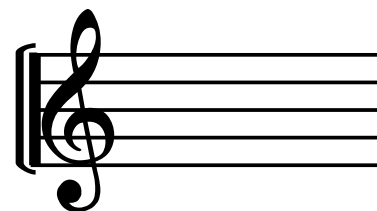
Armadura

Do Mayor



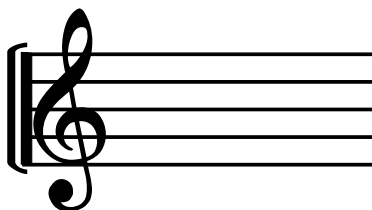
La Menor

Sib Mayor



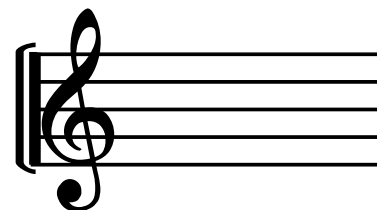
\_\_\_ Menor

Re Mayor



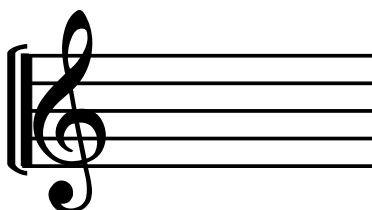
Si Menor

Mib Mayor



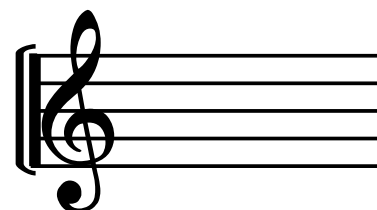
\_\_\_ Menor

Mi Mayor



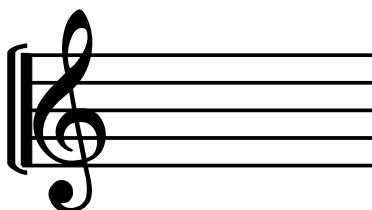
Do# Menor

Lab Mayor



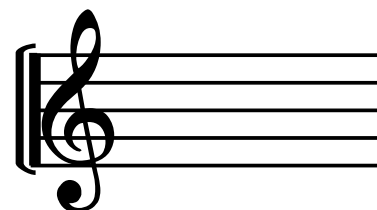
\_\_\_ Menor

Fa Mayor



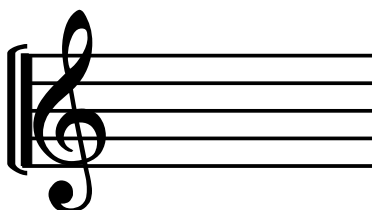
\_\_\_ Menor

Reb Mayor



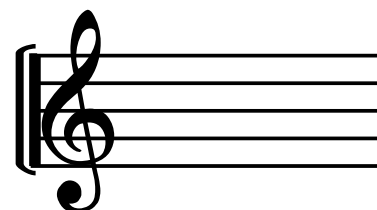
\_\_\_ Menor

Sol Mayor



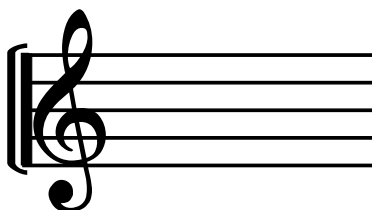
\_\_\_ Menor

Solb Mayor



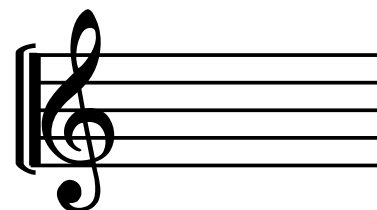
\_\_\_ Menor

La Mayor



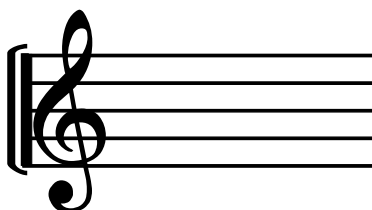
\_\_\_ Menor

Dob Mayor



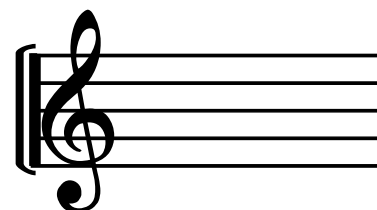
\_\_\_ Menor

Si Mayor



\_\_\_ Menor

Fab Mayor



\_\_\_ Menor



# ESCALAS Y ARMADURAS

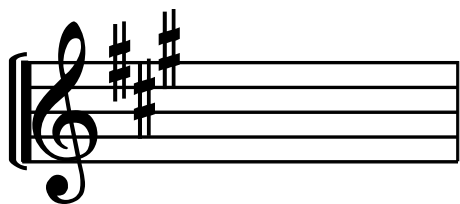
## Métodos

Para deducir rápidamente de qué tonalidades se trata cuando estamos viendo una armadura hay dos métodos muy sencillos que nos ayudan a contestar rápida y correctamente.

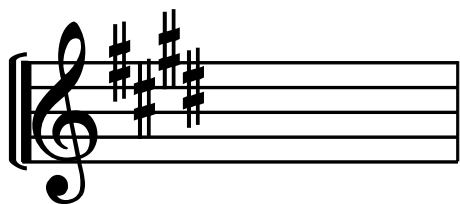
### Armaduras con Sostenidos:

Cuando vemos una armadura con sostenidos lo único que tenemos que hacer es fijarnos en cuál es el último sostenido que está escrito y "resbarnos" medio tono hacia la derecha de ese sostenido. La respuesta inequívocamente será correcta.

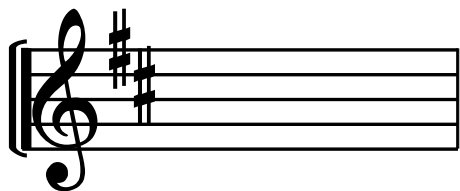
Ejemplos:



El último sostenido que aparece aquí es Sol#. Nos vamos medio tono hacia arriba de Sol# y llegamos a LA. En consecuencia esta armadura es la de La Mayor y la de una tonalidad Menor, recuerdas? El primito que es "tres años" menor....  
La Mayor y Fa# Menor.



El último sostenido que aparece aquí es Re#. Nos vamos medio tono hacia arriba de Re# y llegamos a MI. Esta es entonces la armadura de Mi Mayor y la de ...



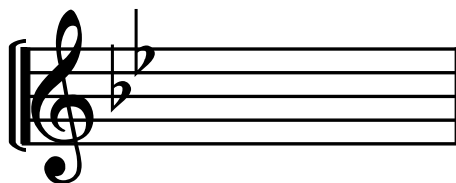
El último sostenido que aparece aquí es Do#. Nos vamos medio tono hacia arriba de Do# y llegamos a.... Esta es entonces la armadura de

# ESCALAS Y ARMADURAS

## Armaduras con Bemoles:

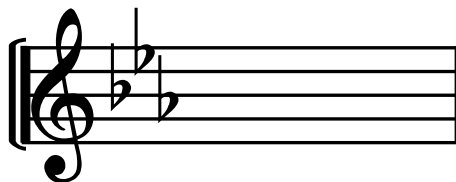
Cuando la armadura tiene bemoles en su composición el método para hallar la tonalidad mayor correspondiente es aún más sencilla. Basta con ver qué bemoles están escritos y nombrar el que ocupa el penúltimo lugar. Ese bemol nos da el nombre de la tonalidad mayor a la que corresponde la armadura. Al igual que en el caso de los sostenidos, la armadura de una tonalidad bemol mayor es la misma de su relativa menor. Recuerda que hay una excepción con la tonalidad de Fa Mayor y Re Menor que tiene solamente un bemol en Si.

Ejemplos:



El penúltimo bemol que tenemos en esta armadura es Si, por tanto corresponde a la tonalidad de Si Bemol Mayor y a la de Sol Menor.

No olvides ponerle completo el nombre a la tonalidad. Tienes que decir las tres cosas: Si- Bemol-Mayor



El penúltimo bemol es Mi. Aquí tenemos la armadura de Mi Bemol Mayor y de:

\_\_\_\_\_




Teniendo en cuenta el método para el caso de los bemoles tenemos aquí la armadura correspondiente a las siguientes tonalidades:

\_\_\_\_\_

# ESCALAS Y ARMADURAS


## Resumen final

Frente a cada una de estas armaduras colócale el nombre de la tonalidad Mayor y la tonalidad menor a la que pertenecen. Hazlo utilizando los dos métodos vistos evitando revisar todo lo que hicimos al comienzo con todas las escalas.



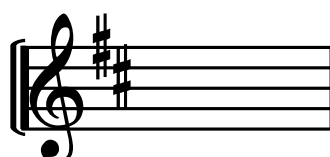
\_\_\_\_\_ Mayor

\_\_\_\_\_ Menor



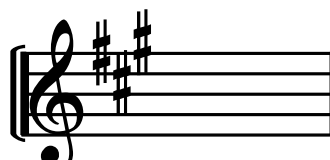
\_\_\_\_\_ Mayor

\_\_\_\_\_ Menor




\_\_\_\_\_ Mayor

\_\_\_\_\_ Menor




\_\_\_\_\_ Mayor

\_\_\_\_\_ Menor




\_\_\_\_\_ Mayor

\_\_\_\_\_ Menor




\_\_\_\_\_ Mayor

\_\_\_\_\_ Menor



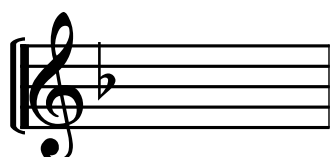
\_\_\_\_\_ Mayor

\_\_\_\_\_ Menor




\_\_\_\_\_ Mayor

\_\_\_\_\_ Menor




\_\_\_\_\_ Mayor

\_\_\_\_\_ Menor




\_\_\_\_\_ Mayor

\_\_\_\_\_ Menor




\_\_\_\_\_ Mayor

\_\_\_\_\_ Menor




\_\_\_\_\_ Mayor

\_\_\_\_\_ Menor




\_\_\_\_\_ Mayor

\_\_\_\_\_ Menor



\_\_\_\_\_ Mayor

\_\_\_\_\_ Menor



\_\_\_\_\_ Mayor

\_\_\_\_\_ Menor